

SAATE□□□□□□□□□□
Ohessa on tulevan Jukka-kotinne rakennuslupapiirustuksista luonnos, eli pääkuvavedos. Pääkuvavedos on piirretty kaupan mukaisten luonnosten ja toimitussisällön mukaisesti.

Jotta jatkosuunnittelu ja rakennusluvan hakeminen menisivät jouhevasti, pyydämme että käytte pääkuvavedoksen huolellisesti läpi pääsuunnittelijanne kanssa. Pääkuvavedos on myös hyvä käyttää tässä vaiheessa rakennusvalvonnassa, ja pyydetävä viranomaisten kommentit.
- Onko kunnassanne käytössä lupapiste?

Huolehtikaa, että pääkuvavedoksessa ja toimitussisällössä on huomioitu tarvittavat palo-osastoinnit sekä mahdollinen radon suojaus.

Seuraavat Kodin valinnat **lukitaan** samalla kuin hyväksytte pääkuvavedoksen:

- Rakennuksen julkisivut ja pohja kokonaisuudessaan
- Ulkoverhouksen välimaalussävy (jos sisältyy toimitukseen)
- Ikkunoiden koot ja värit, ikkunoiden varusteet
- Ikkunoiden ja ulko-ovien piellaudat
- Ulko-ovien tyyppi, värit ja varusteet
- Terrasit, kaiteet ja pilariverhoukset
- Vesikatteen tyyppi ja väri
- Räystästyyppi, AVO vai UMPI
- Tulisijan ja hormin paikka (Tulisijan tyyppiä ja varustelua voitte muuttaa myöhemmin suoraan toimittajan kanssa)
- Kiukaan paikka (Saunan materiaalivalintoja voitte muuttaa myöhemmin suoraan toimittajan kanssa)
- Vesipiteiden paikat (Vesikalusteet voitte muuttaa myöhemmin LVI suunnittelun yhteydessä)
- Lieden paikka
- Kattoturvuotteet
- Millä sokkeilla on tarkoitus perustus tehdä (betoni vai harkko). Tämä tieto tarvitaan kun talopakettitoimitus.

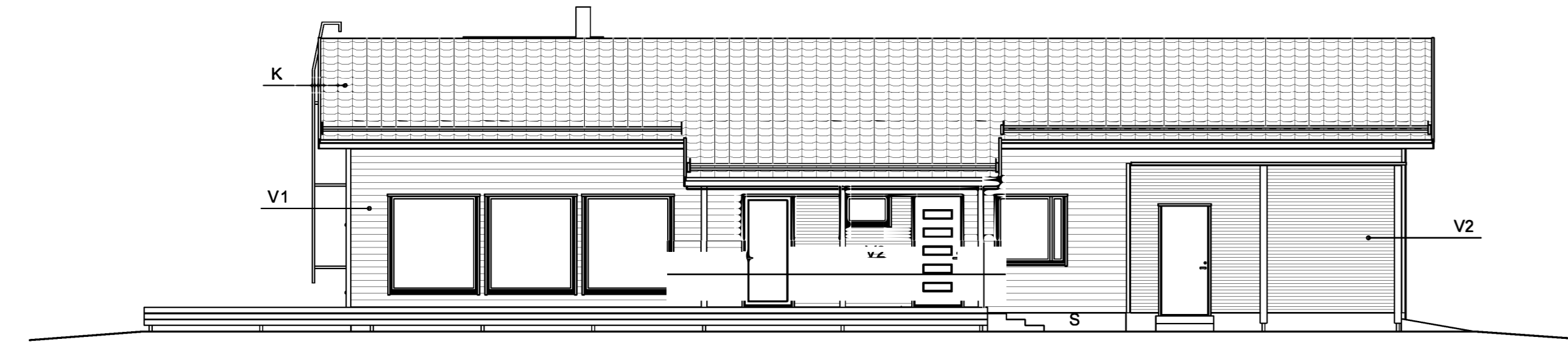
Olkaa ystävällisiä, ja ilmoittakaa mahdollisimman pian, jos toimitussisältö ja pääkuvavedos eivät vastaa näiltä osin toiveitanne. **Muutokset näihin eivät ole jatkossa mahdollisia.** Jos muutokset ovat kauppahintaan vaikuttavia, saatte asiakasvastaavaltanne hintamuutoksen. Ilmoittakaa myös pääoven puoleisen sivun ilmansuunta (tarvitaan energiaselvitykseen).

Teemme tarvittaessa yhden muutoksesta pääkuvavedokseen, joten ilmoittakaa kaikki mahdolliset muutokset kerralla. Seuraavista muutoksista joudumme veloittamaan kauppasopimuksen mukaisesti.

Hyväksytyänne pääkuvavedoksen, toimitamme teille kauppasopimuksen mukaiset rakennuslupapiirustukset ja energiatodistuksen 2 viikon kuluessa. Laittakaa rakennuslupa hakuun mahdollisimman nopeasti, jotta luvan myöntäminen ei turhaan viivästy. Talopakettitoimituksen ja luovutuksen aikataulu vahvistetaan rakennusluvan myöntämisen jälkeen.

Rakentavin Terveisin,
Jukkatalo Oy, suunnittelu

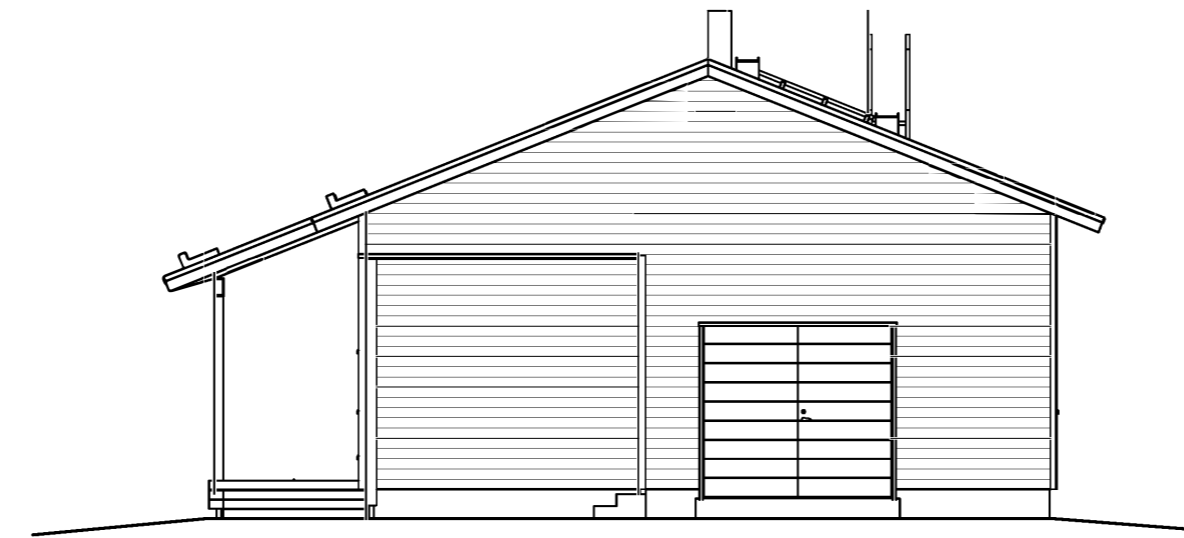
Kosa/Kyö 491-404-1-224	Korttelit/tila	Tontti/Rn.o	Viranomaisten arkistointimerkintöjä varten	Rak.luvan n:o
Rakennusluomenpidä UUDI SRAKENNUS			Pinustustaji PÄÄPIIRUSTUS	Juoks. n:o
Rakennuskohteen nimi ja osoite Ajosaarentie			Pinustuksen sisältö JULKISIVUT POIKKILEIKKAUS	mk 1:100 1:100
50800 Mikkelä Suunnittelija, päiväys ja allekirjoitus JUKKATALO Puh. 020 770 7110 Yhteyshenkilö	Pvm. 17.08.2022 Piirt. TALF	Tark.	Suunnitteluala ARK	Talotyyppi Sop.n:o 800611



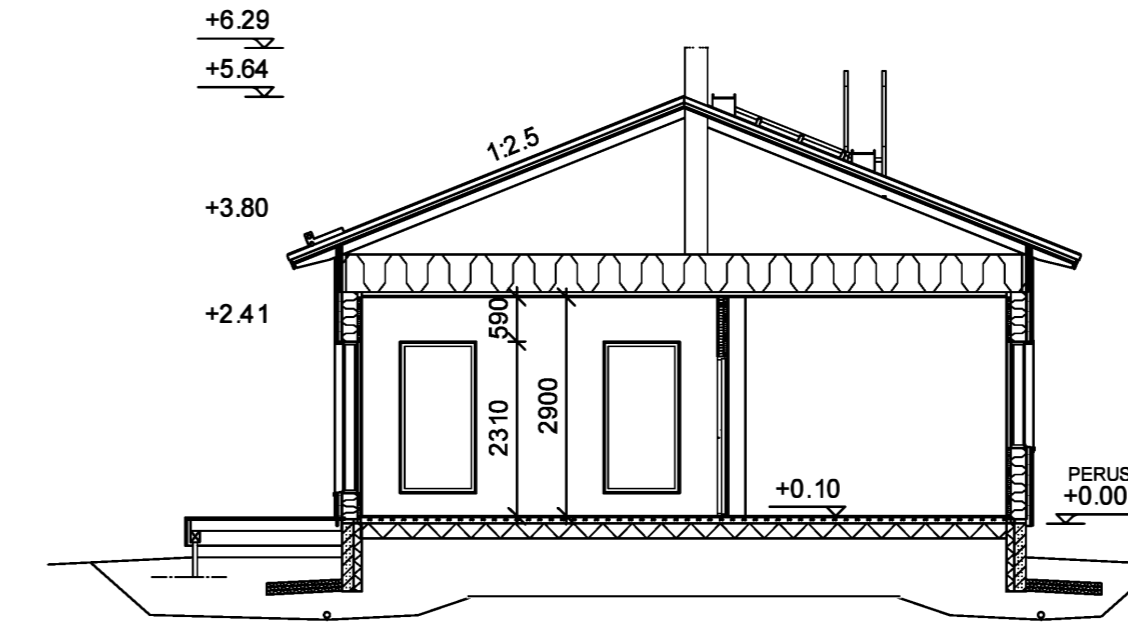
JULKISIVU ETU

JULKISIVUMATERIAALIT

K	TIILIKUVIOITU PELTIKATE	TUMMANHARMAA RR23
V1	LAUTA, 23x145 UVV	TUMMANHARMAA RR23
V2	TEHOSTEVERHOUS, 23x145 UV2V	KUULTOMAALAUUS
S	BETONI	HARMAA
	OTSALAUDAT	TUMMANHARMAA RR23
	RÄYSTÄÄN ALUSLAUDAT	TUMMANHARMAA RR23
	NURKKALAUDAT	TUMMANHARMAA RR23
	PILARIT JA PALKIT	TUMMANHARMAA RR23
	IKKUNAN JA OVEN PIELET	TUMMANHARMAA RR23
	IKKUNAT	TUMMANHARMAA RR23
	ULKO-OVET	TUMMANHARMAA RR23



PÄÄTY OIKEA



PERUSTUKSET JA ROUTAERISTYS
PERUSTUSSUUNNITTELIJAN OHJEIDEN MUKAAN

LEIKKAUS A - A

VESIKATTORAKENNE

TIILIKUVIOITU PELTIKATE	
RUOTEET	31 MM
TUULETUSRIMA	22 MM
ALUSKATE	
KATTORISTIKKO	

YLÄPOHJARAKENNE

YLÄPOHJAERISTE	500 MM
HÖYRYNSULKU	
KOOLAUS	
SISÄVERHOUS	

ALAPOHJARAKENNE

LATTIAPÄÄLLYSTE	
TERÄSBETONILAATTA	80 MM
ERISTE	200 MM
TIVISTETTY SORA > 200 MM	
SALAOJITUSSORA VAATIMUKSEN TÄYTTÄVÄ	
RADONPUTKIST OVALMIUS SORASSA	
RADONINTORJUNTA ESITETÄÄN	
PERUSTAMISSUUNNITELMAN YHTEYDESSÄ	

ULKOSEINÄRAKENNE

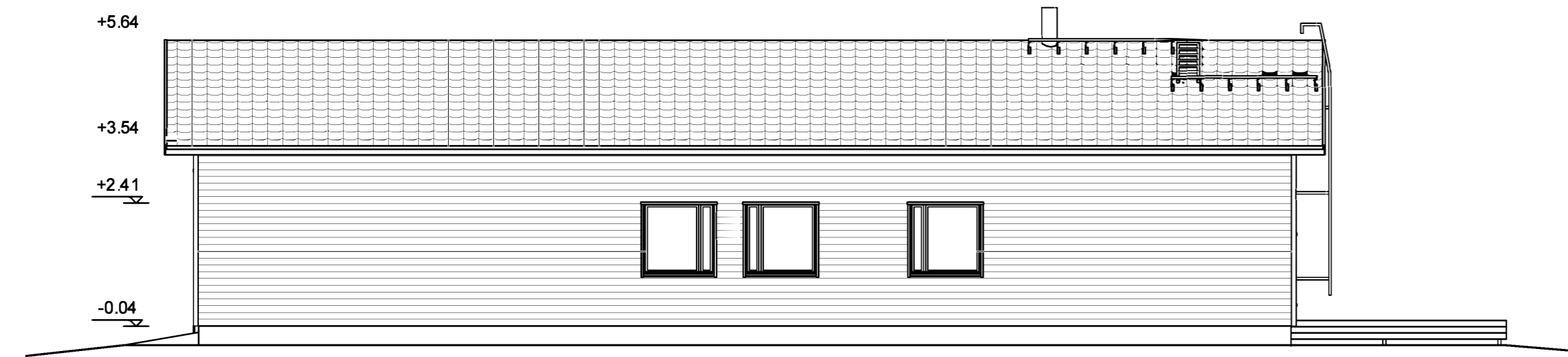
VERHOUSLAUTA	23 MM
ILMARAKO + KOOLAUS	48 MM
TUULENSUOJALEVY	9 MM
RUNKO + ERISTE	198 MM
HÖYRYNSULKU	
KOOLAUS + ERISTE	48 MM
KIPSILEVY	13 MM

U-ARVO

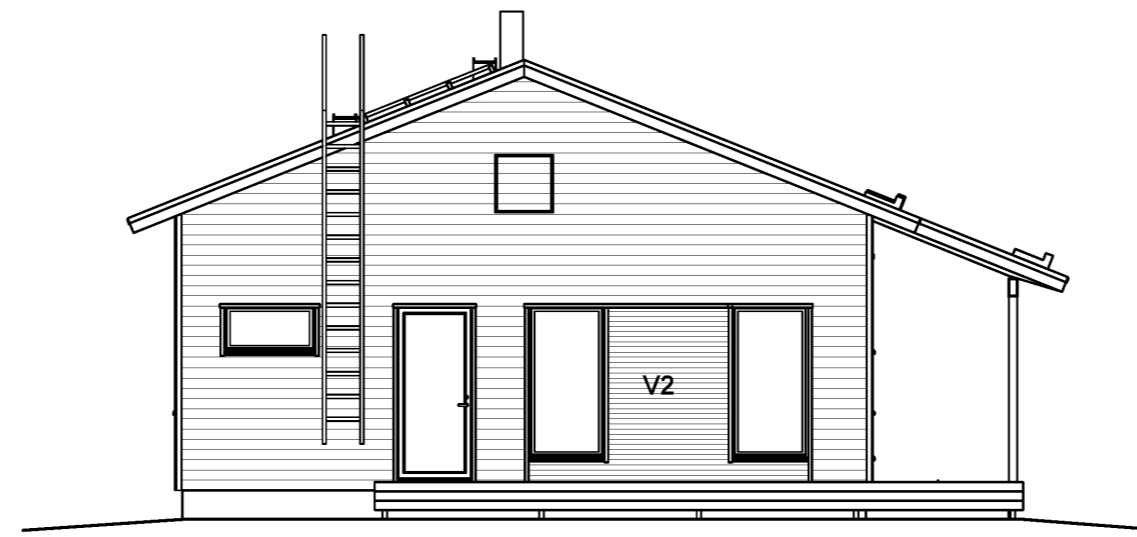
	W/(m²K)	W/(m²K)	ERISTEEN
	SUUN.	VAAD.	A-ARVO
ULKOSEINÄ	0.16	< 0.17	0.036 W/mK
ALAPOHJA	0.12	< 0.17	0.031 W/mK
YLÄPOHJA, 460/500mm	0.08	< 0.09	0.041 W/mK
ULKO-OVI	1.00	= 1.00	
PARVEKEOVI	1.00	= 1.00	
IKKUNAT	1.00	= 1.00	
VARASTON OVI	0.90	= 0.90	
PARI OVI	1.00	= 1.00	

Rakenteiden ääneneristysarvot:

MSEA-ikkuna Rw+Ctr	41 dB
MEKA-ikkuna Rw+Ctr	29 dB
Ulko-ovet Rw+Ctr	22-25 dB
Ulkoseinä Rw+Ctr	42 dB
Yläpohja Rw+Ctr	37 dB



JULKISIVU TAKA



PÄÄTY VASEN

HUOM.
Tämä piirustus on JUKKATALO OY:n omaisuutta. Piirustuksen käyttäminen ja jäljentäminen ilman lupaamme on kielletty.